



1. ÚVODNÍ MOTIVACE (15 minut)

(Motivační fáze slouží k uvedení do problematiky a podnícení zájmu o následný úkol. Pokládání otázek můžete podle vlastního uvážení přizpůsobit skupině, se kterou pracujete. Cílem je, aby žáci nacházeli odpovědi samostatně. Žádná odpověď není špatná. Není nutné vycházet z konkrétního názvu díla, aby nebyli žáci omezeni v tvořivosti.)

Nejprve rozdejte žákům vytištěné obrázky ze sešitu pro žáky. Na obrázku žáci splní krátké dílčí úkoly. Na konci metodického listu je najdete s možným řešením.

Poté promítněte žákům obraz *Pohled na Prahu ze Strahovské zahrady* a pokládejte jim následující otázky.

- Popište obraz od Jana Angelo Zeyera.
- Poznáváte toto město? Víte, jak se jmenují některé budovy na obraze?
- Čím je tvořena městská krajina?



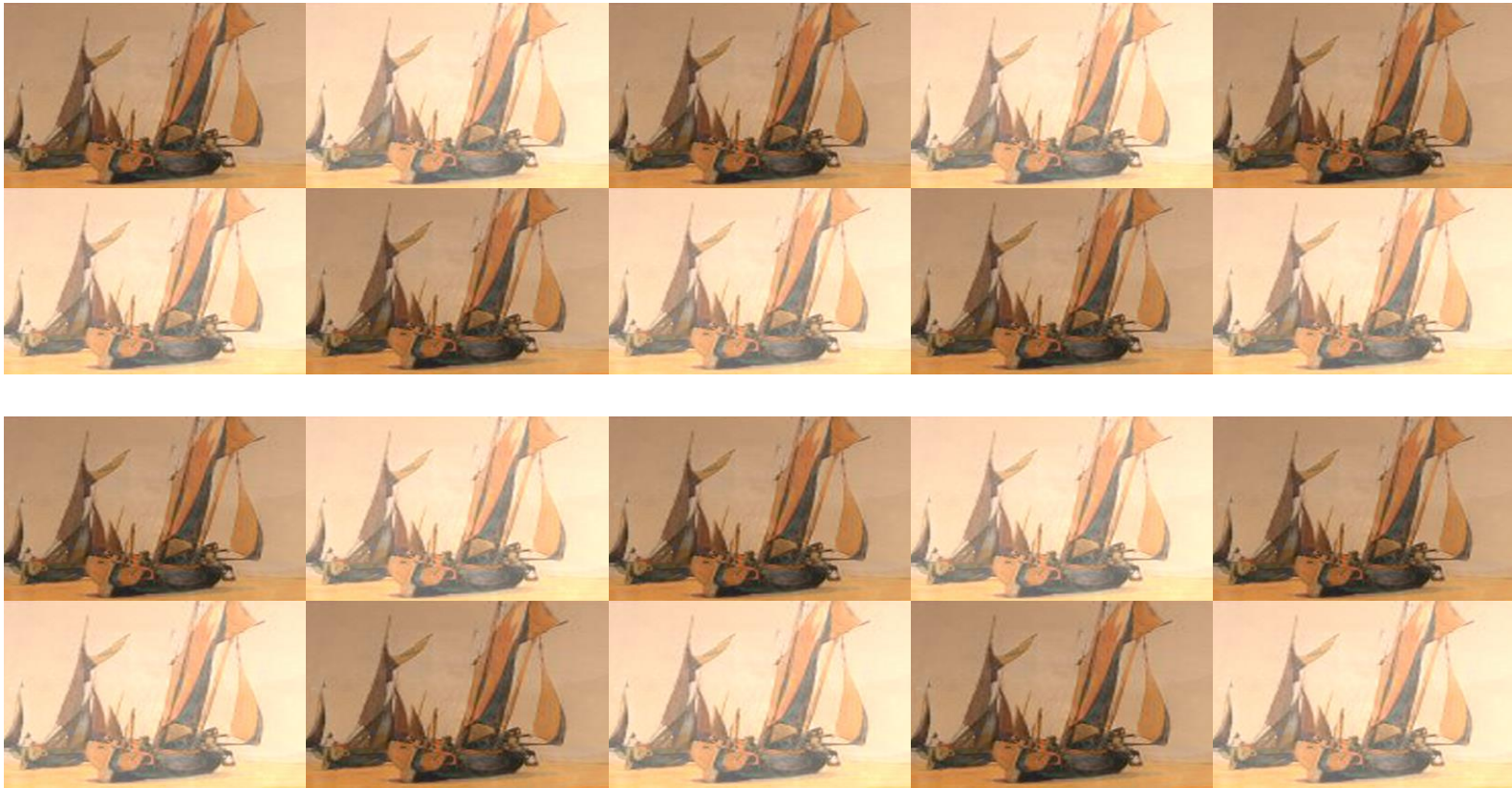
2. ZADÁNÍ A VYSVĚTLENÍ ÚKOLU (10 minut)

(Zadání úkolu by mělo obsahovat jak nabídku různých pracovních postupů / výtvarných technik, tak také nabídku použitelných materiálů. Nechejte malý prostor i na dotazy týkající se zadání. Individuální otázky konkrétního charakteru budete zodpovídat v následující tvůrčí fázi. Seznam pomůcek je uveden na konci zadání.)

- Z kartonu si vytvoříme město, které bude tvořit prostorový obraz jako divadelní kulisy. Pracujte ve skupině.
- Domluvte se, jaké stavby a stromy ve městě budete mít.
- Nakreslete si tužkou (fixou) na karton obrysy budov, zdí a stromů.
- Vyřežte jednotlivé díly města a na každý díl přilepte nožku, která zajistí, že díl bude stát kolmo na podložku.
- Upravte si podložku (zem), na kterou díly města připevníte. Imitujte kopce, namalujte řeku, trávu ...
- Pomalujte si díly temperovými barvami a po zaschnutí domalujte detaily fixami.
- Rozestavte díly města na podložku a přilepte je.
- Pokud bude potřeba, domalujte další trávu, hlínu, ...

Pomůcky: karton, staré krabice, tvrdý papír, akvarelové barvy, štětce, lepidlo, fixy, oboustranná lepicí páska, tvrdý papír velkého formátu (balicí papír A0).

- **JAN ANGELO ZEYER**



- Co vám lodičky připomínají? (Plavbu po moři, ložskou dovolenou, ...)



- Co je na obrazové kompozici zvláštního? (Obrázky jsou přetočené podle osy, mění se jejich barevnost.)

- V pracovním listě byla použita kopie obrazů Jana Angela Zeyera Pohled na Prahu ze Strahovské zahrady, akvarel na kartonu, 100x191cm, Galerie hl. m. Prahy.



- Dvě bárky

