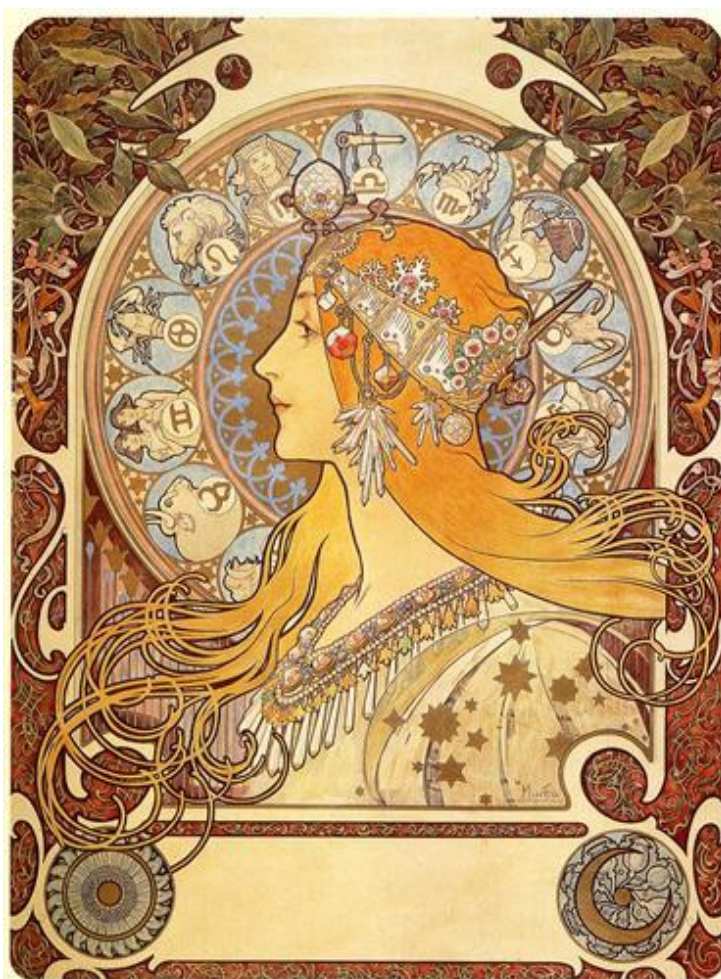

Alfons Maria Mucha

(24. července 1860 Ivančice – 14. července 1939 Praha)

Metodický výtvarný list **úroveň A**

ZVĚROKRUH



Ilustrační obrázek díla Alfonse Muchy: Zodiac. Zdroj: <http://www.wikiart.org/en/alphonse-mucha/zodiac-1896>
[15. 12. 2014]

V tomto úkolu se žáci seznámí s obrazem *Zodiac* od Alfonse Muchy a vytvoří si dílo – znamení zvěrokruhu, které využívá estetiky díla Alfonse Muchy.

Časová dotace: 1,5 hodiny

ÚVODNÍ MOTIVACE (15 minut):

- Jaké máte znamení zvěrokruhu?
- Popište, jakým způsobem Mucha zobrazuje dívku na plakátu. Jaké má vlasy a ozdoby v nich? Jaké má oblečení a další šperky? Všimněte si, že celý profil je silně ohraničen výraznou linií.
- Popište kompozici pozadí – z jakých jednotlivých prvků se skládá?
(rámy a symboly Zodiaku)
- Jaké figury a symboly tvoří jednotlivá znamení zvěrokruhu?
(figura: lev a symbol zvěrokruhu pro toto znamení)
- Jakým způsobem jsou znázorněny jednotlivé rámy?
(navzájem se proplétají, některé jsou tvořeny lineárními organickými motivy, jiné zase vyplněny rostlinným dekorem, další – vlevo a vpravo dole – jsou vyplněny motivem květin, slunce nebo měsíce s makovicemi)
- Pokuste se podat co nejúplnější výčet všech použitých rostlinných nebo geometrických motivů.
(listy keře, bobule, stylizované květy, hvězdy, pentle, větvičky, makovice, slunečnice, ...)

ÚKOL (60 minut)

- Vyberte si znamení zvěrokruhu, které chcete ztvárnit. Vezměte si papír formátu A2.
- Od kraje formátu kolem celého papíru si odměřte pruh o šířce přibližně 10 cm – rám, který ozdobíte mozaikou z ruliček papíru.
- Doprostřed obrazu umístěte zvíře nebo postavu, která představuje vaše vybrané znamení (figuru). K této figuře přiřadte její znak, který si buď vymyslíte anebo se inspiřujete již existujícími znaky pro znamení zvěrokruhu. Figuru si nejprve předkreslete a vybarvěte ji až poté, co si vytvoříte rám z mozaiky. Na vybarvení figury použijte Giocondy a na kontury silné fixy. Inspiřujte se technikou malby Alfonse Muchy, tak jak jste ji pozorovali v úvodu.
- Na mozaiku si připravte staré noviny nebo časopisy, z jejichž stránek si vyrobíte ruličky. Můžete je navíjet na špejli, kterou vyndáte hned poté, co budete mít dost pevný základ. Konec papíru dobře přilepte několika kousky izolepy po celé délce ruličky, tak aby se vám nerozmotala, když ji rozstříháte na menší části.

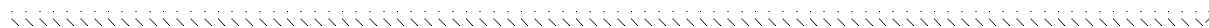
- Do vytvořeného rámu na papíře nalepte kousky nastříhaných ruliček, jeden vedle druhého, a tvořte tak geometrické obrazce (trojúhelníky, čtverce, pruhy, ...).

Vzhled mozaiky viz: <http://www.ceskatelevize.cz/porady/10120743066-sikulove/1813-tvorte-s-nami/1931-mozaika-z-papiru/> [15. 12. 2014]

ZÁVĚR (15 minut)

Vystavte jednotlivá díla a zorganizujte si vernisáž.

POMŮCKY: černé, modré, zelené a červené fixy (Centropen), papír formát A2, nůžky, lepidlo, tužka, pravítko, křivítka, voskové pastely (Gioconda), staré noviny a časopisy, izolepa.



Alfons Maria Mucha (24. července 1860 Ivančice – 14. července 1939 Praha)

© Spolek ČŠBH. Licence CC BY-NC-ND <http://creativecommons.org/licenses/by-nc-nd/3.0/> Projekt byl podpořen Ministerstvem školství, mládeže a tělovýchovy v rámci dotačního Programu na podporu vzdělávání v jazycích národnostních menšin a multikulturní výchovy v roce 2014.