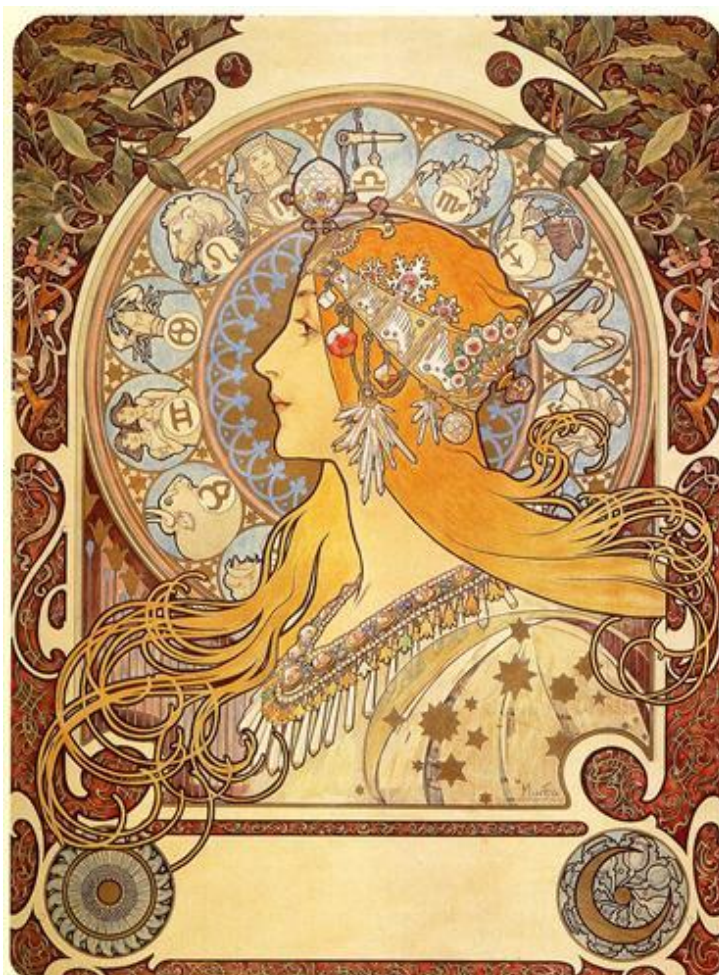

Alfons Maria Mucha

(24. července 1860 Ivančice – 14. července 1939 Praha)

Pracovní výtvarný list úroveň B a C

A. ZVĚROKRUH



Ilustrační obrázek díla Alfonse Muchy: Zodiac. Zdroj: <http://www.wikiart.org/en/alphonse-mucha/zodiac-1896>

[15. 12. 2014]

ÚVODNÍ MOTIVACE (15 minut):

- *Jaké máte znamení zvěrokruhu?*
- *Popište, jakým způsobem Mucha zobrazuje dívku na plakátu. Jaké má vlasy a ozdoby v nich? Jaké má oblečení a další šperky? Všimněte si, že celý profil je silně ohraničen výraznou linií.*
- *Popište kompozici pozadí – z jakých jednotlivých prvků se skládá?*
- *Jaké figury a symboly tvoří jednotlivá znamení zvěrokruhu?*
- *Jakým způsobem jsou znázorněny jednotlivé rámy?*
- *Pokuste se podat co nejúplnější výčet všech použitých rostlinných nebo geometrických motivů.*

ÚKOL (60 minut)

- Vyberte si znamení zvěrokruhu, které chcete ztvárnit. Vezměte si papír formátu A2.
- Od kraje formátu kolem celého papíru si odměřte pruh o šířce přibližně 10 cm – rám, který ozdobíte mozaikou z ruliček papíru.
- Doprostřed obrazu umístěte zvíře nebo postavu, která představuje vaše vybrané znamení (figuru). K této figuře přiřadte její znak, který si buď vymyslíte anebo se inspiřujete již existujícími znaky pro znamení zvěrokruhu. Figuru si nejprve předkreslete a vybarvěte ji až poté, co si vytvoříte rám z mozaiky. Na vybarvení figury použijte Giocondy a na kontury silné fixy. Inspiřujte se technikou malby Alfonse Muchy, tak jak jste ji pozorovali v úvodu.
- Na mozaiku si připravte staré noviny nebo časopisy, z jejichž stránek si vyrobíte ruličky. Můžete je navíjet na špejli, kterou vyndáte hned poté, co budete mít dost pevný základ. Konec papíru dobře přilepte několika kousky izolepy po celé délce ruličky, tak aby se vám nerozmotala, když ji rozstříháte na menší části.
- Do vytvořeného rámu na papíře nalepte kousky nastříhaných ruliček, jeden vedle druhého a tvořte tak geometrické obrazce (trojúhelníky, čtverce, pruhy, ...).

ZÁVĚR (15 minut)

Vystavte jednotlivá díla a zorganizujte si vernisáž.

B. ČTYŘI ŽIVLY



Ilustrační obrázek díla Alfonse Muchy *Čtvero ročních období*. Zdroj: <http://www.puzzle-prodej.cz/ctvero-rocnich-obdobi/>. [15. 12. 2014].

ÚVODNÍ MOTIVACE (20 minut):

Prohlédni si dílo *Čtvero ročních období* od Alfonse Muchy. Jak se od sebe jednotlivé obrazy liší? Popište, jaké oblečení mají ženské postavy, jaké rostliny se na obraze nacházejí a jaké je pozadí výjevu. Věnujte pozornost orámování. Všimněte si, jaký tvar každý rám má a jaké rostliny jej doplňují. Vysvětlete vztah mezi typem oblečení postav, druhem použitých rostlin a jednotlivými ročními obdobími.

Všimněte si výrazné linie, která zvýrazňuje postavu ženy, a dále pozadí, ve kterém autor nevyužívá perspektivu, ale pracuje s barevnými plochami.

Vyjmenujte čtyři živly. Pomocí jakých předmětů, zvířat anebo rostlin byste je mohli zobrazit? Vyberte si jeden ze živlů, který vás nejlépe charakterizuje. V následujícím úkolu nakreslíte svůj autoportrét jako jeden z živlů.

ÚKOL (60 minut)

- Nejprve si rozvrhněte na formátu A2 prostor, ve kterém bude umístěn váš autoportrét (asi 1/3 celého formátu). Tento prostor může být obdélníkový nebo kruhový.
- Načrtněte si soustavu tří vzájemně se proplétajících rámečků kolem prostoru na autoportrét.
- Tyto rámečky ozdobte různým ornamentem geometrického, zvířecího nebo rostlinného charakteru, inspirujte se při tvorbě například obrázky rostlin nebo zvířat, které vyhledáte v encyklopedii nebo na internetu.
- Každý rám může být ozdoben jiným motivem, můžete použít i mozaiku vytvořenou z kousků barevného papíru. Rostlinné motivy jako šlahouny mohou překračovat hranice jednotlivých rámců a zasahovat i do oblasti portrétu.
- Nakreslete svůj autoportrét, který doplníte o prvky charakterizující jeden ze čtyř živelů. Do vlasů si nakreslete doplňky (šperky, květy, charakteristiky živelů) a i vlasy samotné pojměte jako dekorativní prvek celé kompozice.

ZÁVĚR (10 minut)

Vystavte svá díla na vhodném místě a uspořádejte vernisáž k výstavě.

~~~~~



**Alfons Maria Mucha (24. července 1860 Ivančice – 14. července 1939 Praha)**

© Spolek ČŠBH. Licence CC BY-NC-ND <http://creativecommons.org/licenses/by-nc-nd/3.0/> Projekt byl podpořen Ministerstvem školství, mládeže a tělovýchovy v rámci dotačního Programu na podporu vzdělávání v jazycích národnostních menšin a multikulturní výchovy v roce 2014.